

Architektur

Stadt

Kultur

Werkverzeichnis

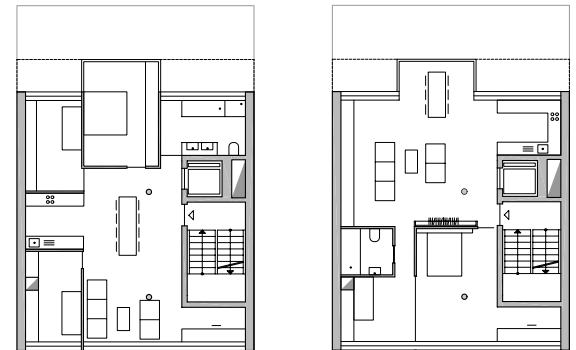
Büro

Lofthouse im 7.

Stadtergänzung durch Baulückenschluss

In einer ca. 11m x 12m großen Baulücke in der Halbgasse kann nach Abriss des Bestandes ein neues Wohn- und Geschäftshaus eingefügt werden. Dazu wird ein erhöhtes Erdgeschoss mit ebenem Eingang sowie Splitlevels als Atelierbereich mit großzügigen Schaufenster und Präsentationsflächen vorgeschlagen. Darüberliegend werden je Ebene Loftwohnungen und eine Maisonettewohnung im Dach situiert, welche durch einen seitlichen Erschließungskern mit Lift, Treppe und Versorgungsschacht bedient werden. So sind vielfältige Grundrisse vom Loft über Büro bis hin zu klassischer Zimmereinteilung leicht möglich. Zur engen Straße bilden Miniloggien mit Screens einen Filter gegen Verkehr, Lärm und Einsicht, hingegen sind die Lofts zum ruhigen Innenhof völlig transparent.

Neubau



Auftraggeber: Dr. Jelitzka + Partner
Leistung: Entwurf / Studie
Umfang: 600m² NFL , 1 Atelier, 5 Lofts
Planung/Umsetzung: 2008 / offen